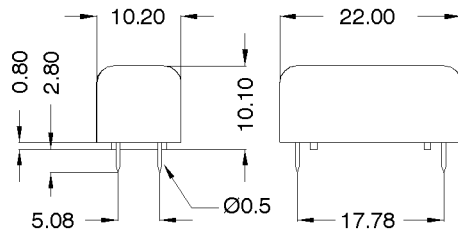
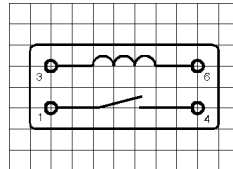


DIMENSIONS (mm)

 Tolerance ± 0.1 mm

 Pins: $\varnothing 0.5$ mm
 L = 2.8 ± 0.3 mm
 Material: Cu-alloy tinned

LAYOUT(213)

pitch 2.54 mm/Top view


MARKING

 MEDER-Label
 Type
 Production code,
 EN60062/Factory code

Spulendaten bei 20 °C	Bedingung	Min	Soll	Max	Einheit
Spulenwiderstand		2.250	2.500	2.750	Ohm
Spulenspannung			12		VDC
Nennleistung			57		mW
Anzugsspannung				8,4	VDC
Abfallspannung		1,8			VDC

Kontaktdaten 66	Bedingung	Min	Soll	Max	Einheit
Kontakt-Nr.				66	
Kontakt-Form				A	
Kontakt-Material				Rhodium	
Schaltleistung	Kombinationen von Schalt-Spannung und -Strom dürfen die max. Schaltleistung nicht übersteigen			10	W
Schaltspannung (<21 AT)	DC or Peak AC			200	V
Schaltstrom	DC or Peak AC			0,5	A
Transportstrom	DC or Peak AC			1	A
Kontaktwiderstand statisch	bei 40% Übererregung Anfangswert			150	mOhm
Isolationswiderstand	RH <45 %, 100 VDC Messspannung	10			GOhm
Durchbruchspannung (<21 AT)	gemäß IEC 255-5	200			VDC
Schaltzeit inklusive Prellen	gemessen mit 40% Übererregung			0,5	ms
Abfallzeit	gemessen ohne Spulenerregung			0,1	ms
Kapazität	@ 10 kHz über offenem Kontakt		0,2		pF

Produktspezifische Daten	Bedingung	Min	Soll	Max	Einheit
Isol. Widerstand Spule/Kontakt	RH <45%, 200 VDC Messspannung	10			GOhm
Isol. Spannung Spule/Kontakt	gemäß IEC 255-5	2,12			kV DC
Gehäusematerial				Metall	
Verguss-Masse				Polyurethan	
Anschlusspins				Cu-Legierung verzinkt	

Umweltdaten	Bedingung	Min	Soll	Max	Einheit
Schock	1/2 sine wave duration 11ms			50	g
Vibration	from 10 - 2000 Hz			20	g
Arbeitstemperatur		-20		70	°C
Lagertemperatur		-25		85	°C
Löttemperatur				260	°C
Waschfähigkeit				Fluxdicht	