

319-4220 TO 319-4553

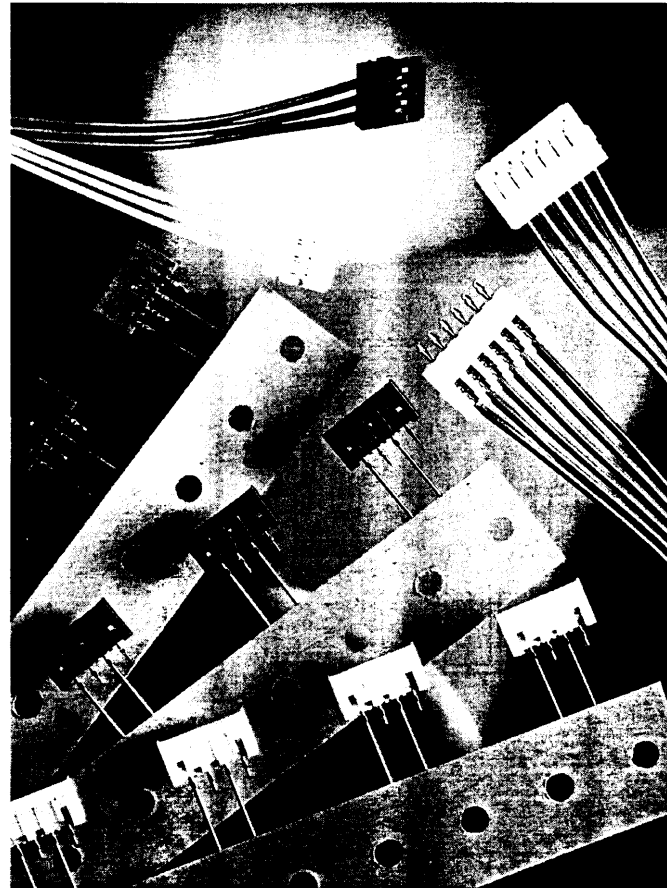
**AMP MIS 2,5 mm  
(Metric Interconnect  
System)  
Leiter-an-Leiterplatte-  
Steckverbinder**

**Einleitung**

Das AMP 2,5 mm MIS Steckverbinder-System ist ein kompaktes und robustes Leiter-an-Leiterplatte Verbindungs-System, das Schneidklemm-Technik, Crimpausführung, senkrechten Kabelabgang zur Leiterplatte und Einlötvorbinder beinhaltet.

Das System hat eine eingebaute Rast- und Polarisations-Funktion.

- Stiftleisten mit Prägung im Löt-bereich für einfache Leiterplatten-Montage
- Hohe Funktionssicherheit durch Isolationscrimp-Umfassung des Leiters
- Radial gegurtete Stiftleisten für automatisches Einsetzen in Leiterplatten



**AMP MIS 2.5 mm  
(Metric Interconnect  
System)  
Wire-to-Board  
Connectors**

**Introduction**

The AMP 2.5 mm Metric Interconnect System is a compact wire-to-board connector system comprising Insulation Displacement and Crimp Type receptacle connectors, mating PC Board vertical mount headers and MT AMP-IN headers.

This system has built-in locking and polarization features.

- Post provided with a kink to retain header when mounted onto the board
- High reliability through strain relief crimping
- Radial tape-mounted headers are compatible with high speed automatic applications

**Technische Merkmale**

|   |                                |
|---|--------------------------------|
| <b>Lieferbare Polzahlen</b><br><i>Available Number of Positions</i> | 2-13                           |
| <b>Raster</b><br><i>Centerline</i>                                  | 2,5 mm                         |
| <b>Gehäusematerial</b><br><i>Housing Material</i>                   | PA 6.6                         |
| <b>Kontaktmaterial</b><br><i>Contact Material</i>                   | CuSn<br>Phosphor Bronze        |
| <b>Kontaktoberfläche</b><br><i>Contact Finish</i>                   | vorverzinkt<br>pre-tin plated  |
| <b>Leiterplattendicke</b><br><i>PC Board Thickness</i>              | nominal 1,6 mm                 |
| <b>Leiterquerschnittsbereich</b><br><i>Wire Size Range</i>          | AWG 24 (0,22 mm <sup>2</sup> ) |
| <b>Temperaturbereich</b><br><i>Temperature Range</i>                | -25 °C ... +105 °C             |
| <b>Nennspannung</b><br><i>Current Voltage</i>                       | max. 250 V                     |

**Technical Features**

|   |  |
|---|--|
| <b>Betriebsstrom</b><br><i>Current Rating</i>                                 | max. 3,5 A                                   |
| <b>Isolierungsdurchmesser</b><br><i>Insulation Diameter</i>                   | 1,0-1,5 mm                                   |
| <b>Durchgangswiderstand</b><br><i>Contact Resistance</i>                      | max. 20 mΩ                                   |
| <b>Isolationswiderstand</b><br><i>Insulation Resistance</i>                   | min. 1.000 MΩ                                |
| <b>Steckkraft</b><br><i>Mating Force</i>                                      | pro Kontakt 6 N max.<br>per Contact 6 N max. |
| <b>Ziehkraft</b><br><i>Unmating Force</i>                                     | pro Kontakt 2 N min.<br>per Contact 2 N min. |
| <b>Entflammbarkeitseinstufung</b><br><i>Flammability Rating</i>               | nach UL 94 V-0<br>according UL 94 V-0        |
| <b>AMP Produkt-Spezifikation</b><br><i>AMP Product Specification</i>          | 108-5385, 108-5421                           |
| <b>AMP Verarbeitung-Spezifikation</b><br><i>AMP Application Specification</i> | 114-5174                                     |

**Federleisten  
für Leiteranschluß  
in Schneidklemm-Technik**

**Material und Oberfläche**

**Gehäuse:**

PA 6.6, nach UL 94 V-0, schwarz

**Kontakte:**

CuSn, vorverzinnt

**Leiterquerschnittsbereich:**

AWG 24 (0,22 mm<sup>2</sup>/7dräftig)

Andere Leiterquerschnitte auf Anfrage

**Isolierungsdurchmesser:**

1,0-1,5 mm

**Receptacle Assemblies  
for Wire Insulation  
Displacement Crimp**

**Material and Finish**

**Housing:**

PA 6.6, UL 94 V-0 rated, black

**Contacts:**

Phosphor bronze, pre-tin plated

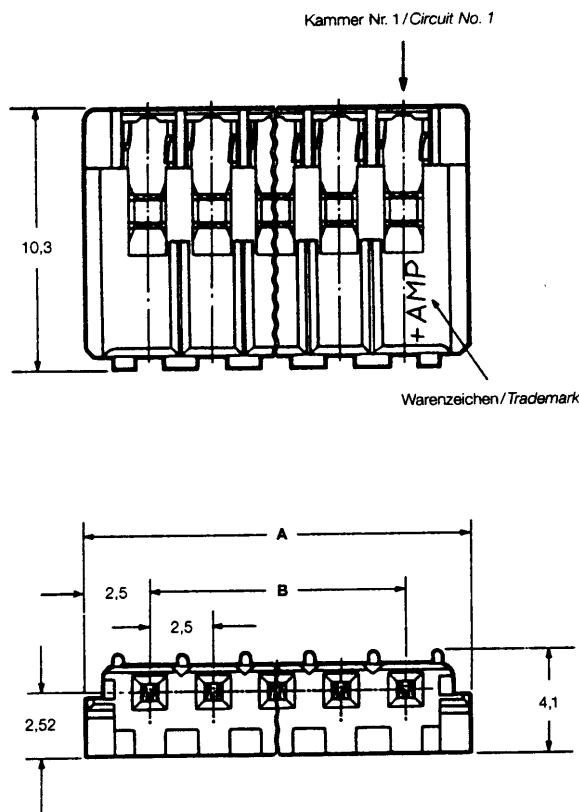
**Wire Size Range:**

AWG 24 (0.22 mm<sup>2</sup>/7-strands)

Other Wire Sizes upon request

**Insulation Diameter:**

1.0-1.5 mm



Amerikanische Projektion

American Projection

| Polzahl<br>No. of Positions | Abmessungen/Dimensions (mm) |      | Bestell-Nummer<br>Part Number | Packungseinheit<br>Packaging Unit |
|-----------------------------|-----------------------------|------|-------------------------------|-----------------------------------|
|                             | A                           | B    |                               |                                   |
| 2                           | 7,5                         | 2,5  | 177534-2                      | 1.000                             |
| 3                           | 10,0                        | 5,0  | 177534-3                      | 1.000                             |
| 4                           | 12,5                        | 7,5  | 177534-4                      | 1.000                             |
| 5                           | 15,0                        | 10,0 | 177534-5                      | 1.000                             |
| 6                           | 17,5                        | 12,5 | 177534-6                      | 1.000                             |
| 7                           | 20,0                        | 15,0 | 177534-7                      | 500                               |
| 8                           | 22,5                        | 17,5 | 177534-8                      | 500                               |
| 10                          | 27,5                        | 22,5 | 1-177534-0                    | 500                               |
| 13                          | 35,0                        | 30,0 | 1-177534-3                    | 400                               |

**Verarbeitungswerkzeug**

**Pneumatische Mini-Tischpresse:**

Best.-Nr. 1-909190-3

Andere Werkzeuge und Maschinen auf Anfrage.

**Application Tooling**

**Air Mini Press:**

Part No. 1-909190-3

Other tooling and machine systems upon request.

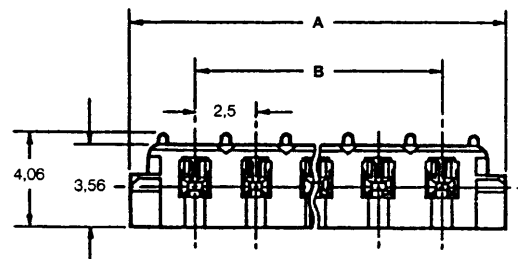
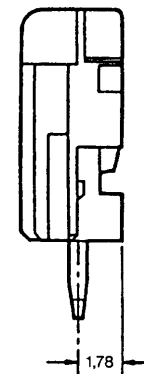
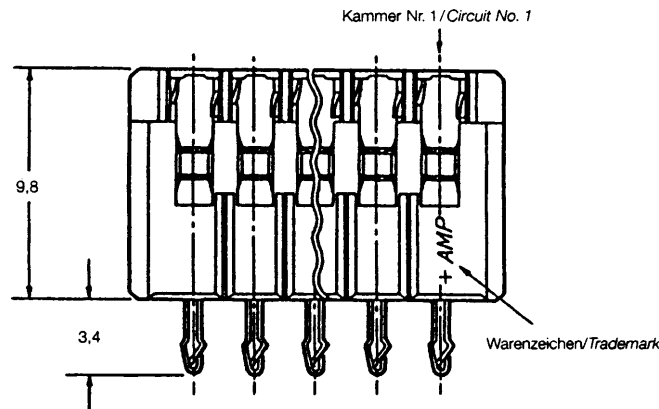
Verbindlich für Toleranzen der Abmessungen und technische Werte sind ausschließlich die neuesten AMP Kundenzeichnungen bzw. Produkt-Spezifikationen, die Sie auf Anfrage erhalten.  
All specifications subject to change. Consult AMP for latest design specifications.

**AMP-IN Einlötvorbinder für direkten Leiterplatten-Anschluß Senkrechte Ausführung**

**Material und Oberfläche**  
**Gehäuse:** PA 6.6, nach UL 94 V-0, schwarz  
**Kontakte:** CuSn, vorverzinnt  
**Leiterquerschnittsbereich:** AWG 24 (0,22 mm<sup>2</sup>/7drähtig)  
**Isolierungsdurchmesser:** 1,0-1,5 mm

**AMP-IN Headers for Wire and PC Board Vertical Mount**

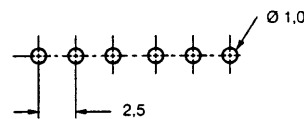
**Material and Finish**  
**Housing:** PA 6.6, UL 94 V-0 rated, black  
**Contacts:** Phosphor bronze, pre-tin plated  
**Wire Size Range:** AWG 24 (0.22 mm<sup>2</sup>/7-strands)  
**Insulation Diameter:** 1.0-1.5 mm



 Amerikanische Projektion

 American Projection

**Leiterplatten-Lochbild**



**PC Board Layout**

| Polzahl<br>No. of Positions | Abmessungen/Dimensions (mm) |      | Bestell-Nummer<br>Part Number | Packungseinheit<br>Packaging Unit |
|-----------------------------|-----------------------------|------|-------------------------------|-----------------------------------|
|                             | A                           | B    |                               |                                   |
| 2                           | 7,5                         | 2,5  | 179436-2                      | 1.000                             |
| 3                           | 10,0                        | 5,0  | 179436-3                      | 1.000                             |
| 4                           | 12,5                        | 7,5  | 179436-4                      | 1.000                             |
| 5                           | 15,0                        | 10,0 | 179436-5                      | 500                               |
| 6                           | 17,5                        | 12,5 | 179436-6                      | 500                               |
| 7                           | 20,0                        | 15,0 | 179436-7                      | 500                               |
| 8                           | 22,5                        | 17,5 | 179436-8                      | 500                               |
| 10                          | 27,5                        | 22,5 | 1-179436-0                    | 250                               |
| 13                          | 35,0                        | 30,0 | 1-179436-3                    | 250                               |

**Verarbeitungswerkzeug**

**Pneumatische Mini-Tischpresse:**  
 Best.-Nr. 1-909190-3

Andere Werkzeuge und Maschinen auf Anfrage.

**Application Tooling**

**Air Mini Press:**  
 Part No. 1-909190-3

Other tooling and machine systems upon request.

Verbindlich für Toleranzen der Abmessungen und technische Werte sind ausschließlich die neuesten AMP Kundenzeichnungen bzw. Produkt-Spezifikationen, die Sie auf Anfrage erhalten.  
 All specifications subject to change. Consult AMP for latest design specifications.

**Stiftleisten  
für Leiterplatten-Anschluß**

**Senkrechte Ausführung  
(Runde Stifte)**

**Material und Oberfläche**

**Stiftleistengehäuse:**

PA 6.6, nach UL 94 V-0,  
naturfarben

**Stift:**

CuZn, vorverzinkt

**Post Header Assemblies  
for PC Board**

**Vertical Mount  
(Round Pins)**

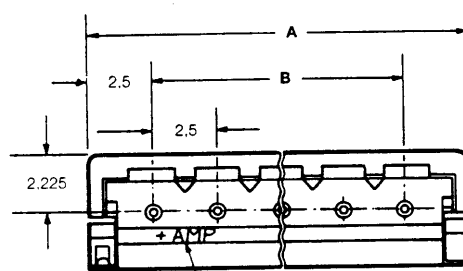
**Material and Finish**

**Header Housing:**

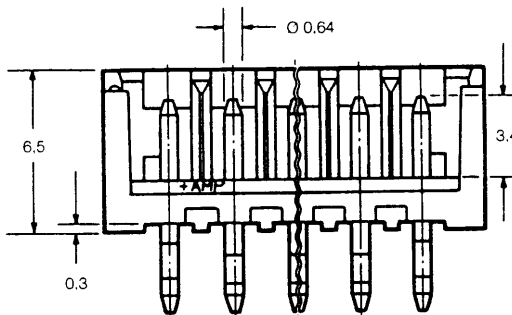
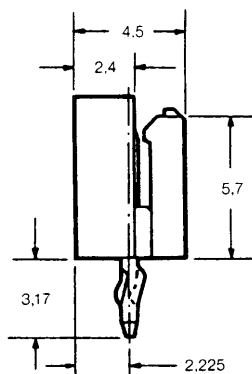
PA 6.6, UL 94 V-0 rated,  
natural

**Post:**

Brass, pre-tin plated



Warenzeichen/Trademark

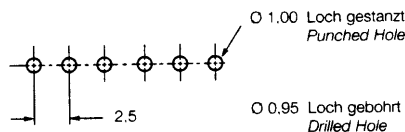


Amerikanische Projektion



American Projection

**Leiterplatten-Lochbild**



**PC Board Layout**

Consumer Goods

| Polzahl<br>No. of Positions | Abmessungen/Dimensions<br>(mm) |      | Bestell-Nummer<br>Part Number   | Packungseinheit<br>Packaging Unit | Bestell-Nummer<br>Part Number                     | Packungseinheit<br>Packaging Unit |
|-----------------------------|--------------------------------|------|---------------------------------|-----------------------------------|---|-----------------------------------|
|                             | A                              | B    | Einzelausführung<br>Loose-Piece |                                   | Radial gegurtete Bandware<br>Radial-Taped On-Reel |                                   |
| 2                           | 7,5                            | 2,5  | 177537-2                        | 1.000                             | 177538-2  | 1.500                             |
| 3                           | 10,0                           | 5,0  | 177537-3                        | 1.000                             | 177538-3  | 1.500                             |
| 4                           | 12,5                           | 7,5  | 177537-4                        | 1.000                             | 177538-4  | 750                               |
| 5                           | 15,0                           | 10,0 | 177537-5                        | 1.000                             | 177538-5  | 750                               |
| 6                           | 17,5                           | 12,5 | 177537-6                        | 1.000                             | 177538-6  | 750                               |
| 7                           | 20,0                           | 15,0 | 177537-7                        | 1.000                             | 177538-7  | 750                               |
| 8                           | 22,5                           | 17,5 | 177537-8                        | 500                               | 177538-8  | 750                               |
| 10                          | 27,5                           | 22,5 | 1-177537-0                      | 500                               | -   | -                                 |
| 13                          | 35,0                           | 30,0 | 1-177537-3                      | 500                               | -   | -                                 |

Verbindlich für Toleranzen der Abmessungen und technische Werte sind ausschließlich die neuesten AMP Kundenzeichnungen bzw. Produkt-Spezifikationen, die Sie auf Anfrage erhalten.  
38-4 All specifications subject to change. Consult AMP for latest design specifications.

**Stiftleisten für Leiterplatten-Anschluß**  
**Waagrechte Ausführung (Quadratische Stifte)**

**Material und Oberfläche**

**Stiftleistengehäuse:**  
 PA 6.6, nach UL 94 V-0,  
 naturfarben

**Stift:**  
 CuZn, vorverzinnt

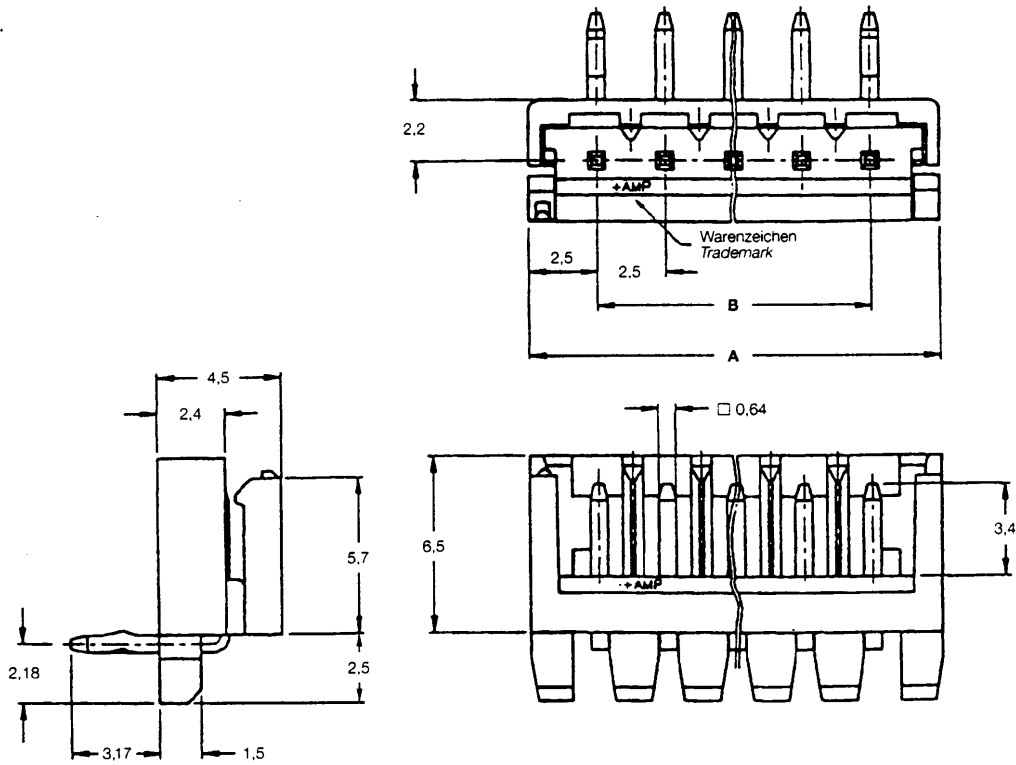
**Post Header Assemblies for PC Board**

**Horizontal Mount (Square Pins)**

**Material and Finish**

**Header Housing:**  
 PA 6.6, UL 94 V-0 rated,  
 natural

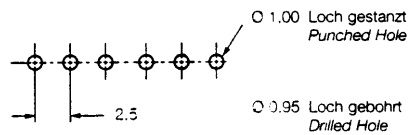
**Post:**  
 Brass, pre-tin plated



Amerikanische Projektion

American Projection

**Leiterplatten-Lochbild**



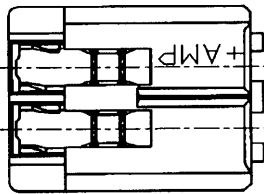
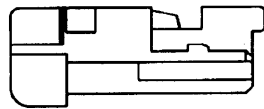
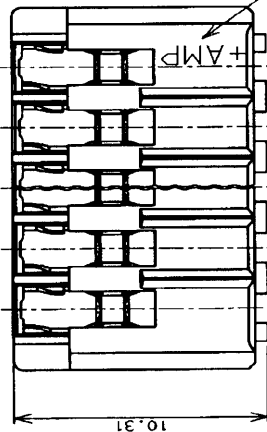
**PC Board Layout**

| Polzahl<br>No. of Positions | Abmessungen/Dimensions<br>(mm) |      | Bestell-Nummer<br>Part Number   | Packungseinheit<br>Packaging Unit |
|-----------------------------|--------------------------------|------|---------------------------------|-----------------------------------|
|                             | A                              | B    | Einzelausführung<br>Loose-Piece |                                   |
| 2                           | 7,5                            | 2,5  | 11241-2                         | 1.000                             |
| 3                           | 10,0                           | 5,0  | 11241-3                         | 1.000                             |
| 4                           | 12,5                           | 7,5  | 11241-4                         | 1.000                             |
| 5                           | 15,0                           | 10,0 | 11241-5                         | 1.000                             |
| 6                           | 17,5                           | 12,5 | 11241-6                         | 1.000                             |
| 7                           | 20,0                           | 15,0 | 11241-7                         | 1.000                             |
| 8                           | 22,5                           | 17,5 | 11241-8                         | 1.000                             |
| 10                          | 27,5                           | 22,5 | 1-11241-0                       | 500                               |
| 13                          | 35,0                           | 30,0 | 1-11241-3                       | 500                               |

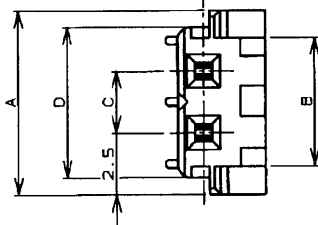
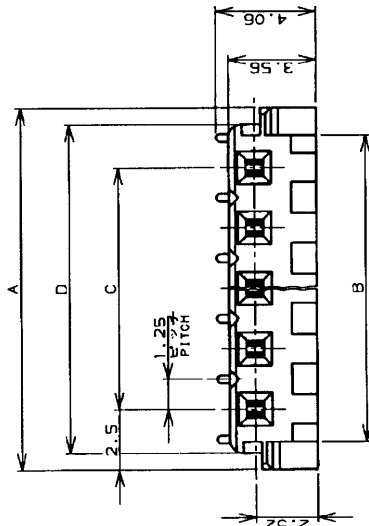
Verbindlich für Toleranzen der Abmessungen und technische Werte sind ausschließlich die neuesten AMP Kundenzeichnungen bzw. Produkt-Spezifikationen, die Sie auf Anfrage erhalten.  
 All specifications subject to change. Consult AMP for latest design specifications.

回路番号1  
CIRCUIT No. 1

NUMBER  
C-177534



TRADE MARK



2 極品  
2 Pos.

注記)

1. 適用電線規格 : AWG #28-24 (UL1061, UL1007)  
線径外形 : 1.0-1.5mm
2. 材料 : ハウジング - 66ナイロン (UL94V-0)  
コンタクト - 鍍メッキ黄銅
3. 適用製品規格番号 : 108-5385  
取付適用規格番号 : 114-5174

NOTES)

1. APPLICABLE WIRE SIZE : AWG #28-24 (UL1061, UL1007)
2. MATERIAL : INSULATION DIA : 1.0-1.5mm  
HOUSING : 66NYLON (UL94V-0)  
CONTACT : PRE-TIN PHOS-BROZ
3. PRODUCT SPEC : 108-5385  
APPLICATION SPEC : 114-5174

|   |      |      |      |    |    |    |    |
|---|------|------|------|----|----|----|----|
| 33.5  | 30.0 | 32.7 | 35.0 | 13 | 3- | 1- | 3- |
| 31.0  | 27.5 | 30.2 | 32.5 | 12 | 3- | 2- | 1- |
| 28.5  | 25.0 | 27.7 | 30.0 | 11 | 3- | 1- | 1- |
| 26.0  | 22.5 | 25.2 | 27.5 | 10 | 3- | 0- | 1- |
| 23.5  | 20.0 | 22.7 | 25.0 | 9  | 2- | 0- | 9- |
| 21.0  | 17.5 | 20.2 | 22.5 | 8  | 2- | 0- | 8- |
| 18.5  | 15.0 | 17.7 | 20.0 | 7  | 2- | 0- | 7- |
| 16.0  | 12.5 | 15.2 | 17.5 | 6  | 2- | 0- | 6- |
| 13.5  | 10.0 | 12.7 | 15.0 | 5  | 2- | 0- | 5- |
| 11.0  | 7.5  | 10.2 | 12.5 | 4  | 2- | 0- | 4- |
| 8.5   | 5.0  | 7.7  | 10.0 | 3  | 2- | 0- | 3- |
| 6.0   | 2.5  | 5.2  | 7.5  | 2  | 2- | 0- | 2- |
| 自然色 #26, #28<br>NATURAL FOR #26, #28<br>黒色 #24用<br>製造型番 |      |      |      |    |    |    |    |

|      |      |      |      |             |                             |                  |
|------|------|------|------|-------------|-----------------------------|------------------|
| 26.0 | 22.5 | 25.2 | 27.5 | 10          | 黄色 YELLOW                   | 9-177534-0       |
| 23.5 | 20.0 | 22.7 | 25.0 | 9           | 赤色 RED                      | 6-177534-9       |
| 23.5 | 20.0 | 22.7 | 25.0 | 9           | 黒色 BLACK                    | 1-177534-9       |
| D    | C    | B    | A    | 極数<br>COLOR | 色 #26, #28用<br>For #26, #28 | 製品型番<br>PART No. |

Copyright © 19...  
Type Electronics APP K.K.  
ALL RIGHTS RESERVED.

リセ アッセムブリ  
2.5mm ピッチ インターコネクト システム  
REC ASSEMBLY 2.5mm PITCH METRIC INTERCONNECT SYSTEM

一般公差 (UNLESS OTHERWISE SPECIFIED)  
寸法公差 : ±0.25  
位置公差 : ±0.25  
穴径公差 : ±0.15

10/14/92 DR. S. KANEKI  
10/14/92 APP. S. KUBOYUCHI  
A. ONO

サイズ LOC B J  
尺貫 (SCALE) 10-1  
REV. B  
SHEET 1 OF 1

製造型番 C-177534

TYPE Electronics APP K.K.  
KAWASAKI, JAPAN