

佛山市拓迪电子有限公司

地址：佛山市高明区富湾工业区

电话：0757-88188573

传真：0757-88816966

联系电话：13553334197

网址：Http://www.K6271.com

遥控编码电路 SC2262

简介：

SC2262 是 CMOS 工艺制造的低功耗通用编码电路，它和 SC2272 配对使用，最多有12位三态编码。电路具有省电模式，可用于无线电和红外线遥控发射等应用。

特点：

CMOS 工艺制造，低功耗
外部应用线路元器件少
工作电压范围宽：2V~15V

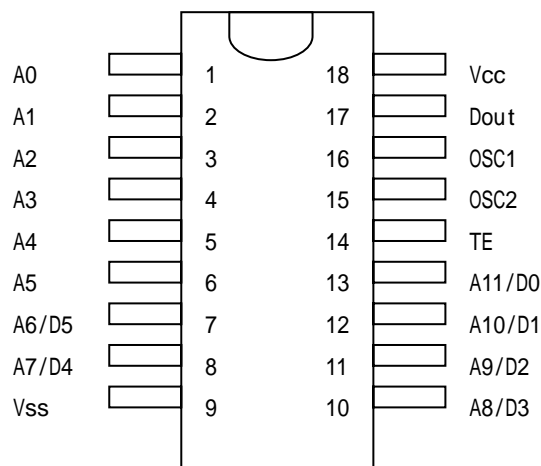
地址A 和数据D 位通用
数据A 最多可达6位
红外遥控和无线电遥控应用

应用范围：

车辆防盗系统
家庭防盗系统

遥控玩具
其他工业遥控

引脚图：



SC2262

佛山市拓迪电子有限公司

地址：佛山市高明区富湾工业区

电话：0757-88188573

传真：0757-88816966

联系电话：13553334197

网址：Http://www.K6271.com

管脚说明：

	管脚标号	输入/输出	说 明
A0~Ax	1~8 , 10~13	输 入	地址管脚,用于进行地址编码,可置为“0”,“1”,“f”(悬空);
D0~Dx	7~8 , 10~13	输 入	数据输入端,有一个为“1”即有编码发出;
Vcc	18	输 入	电源正端(+)输入端;
Vss	9	输 入	电源负端(-)输入端;
TE	14	输 入	编码启动端,低电平有效;
OSC1	16	输 入	双端电阻振荡器输入端,与OSC2 所接电阻决定振荡频率;
OSC2	15	输 出	双端电阻振荡器输出端;
Dout	17	输 出	编码输出端(常低);

参 数 表：

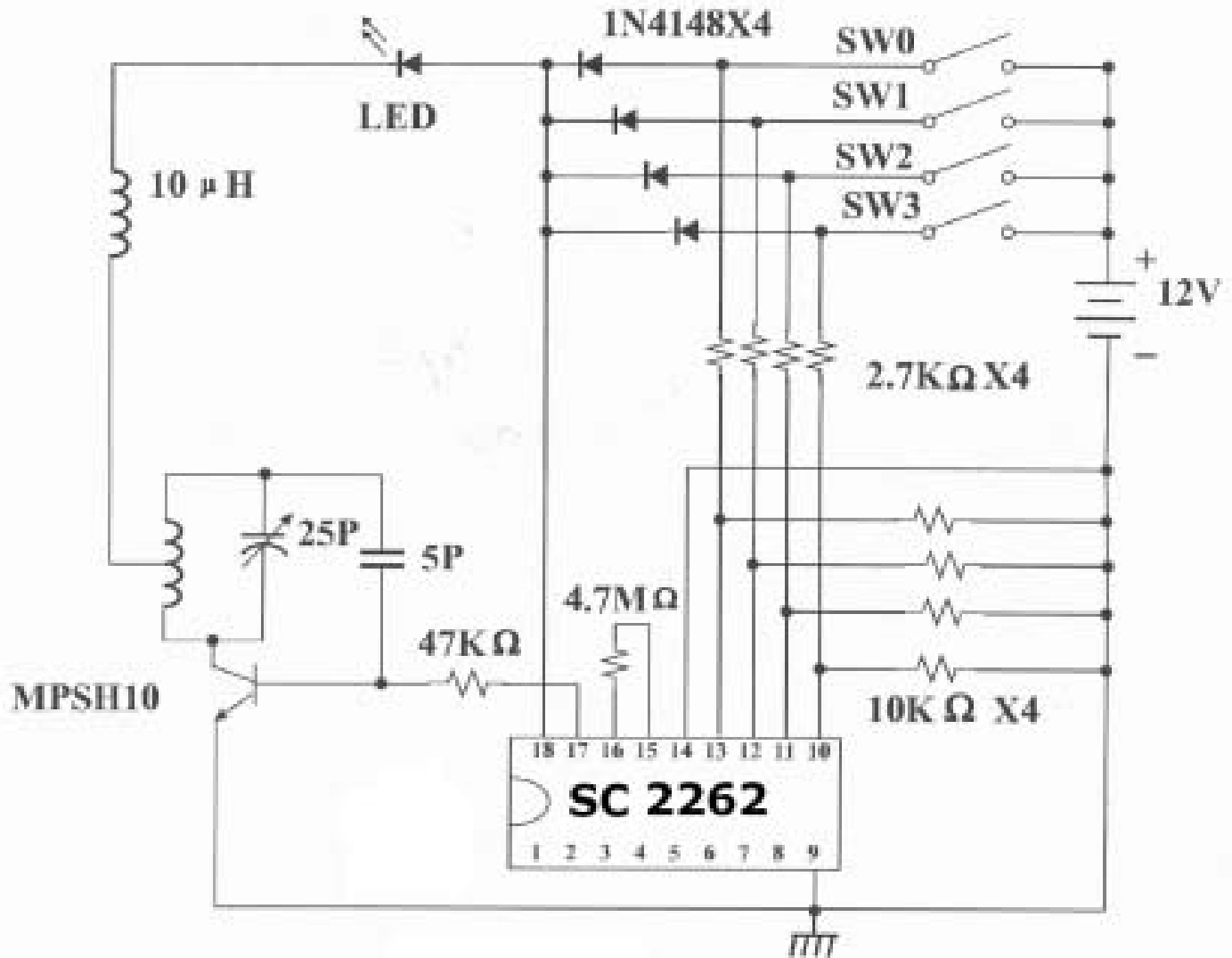
极限参数 (Ta=25)

	符号	参数范围	单位
电源电压	Vcc	2~15.0	V
输入电压	Vi	-0.3~Vcc+0.3	V
输出电压	Vo	-0.3~Vcc+0.3	V
最大功耗(Vcc=12V)	Pa	300	mW
工作温度	Topr	-20~+70	
贮存温度	Tstg	-40~+125	

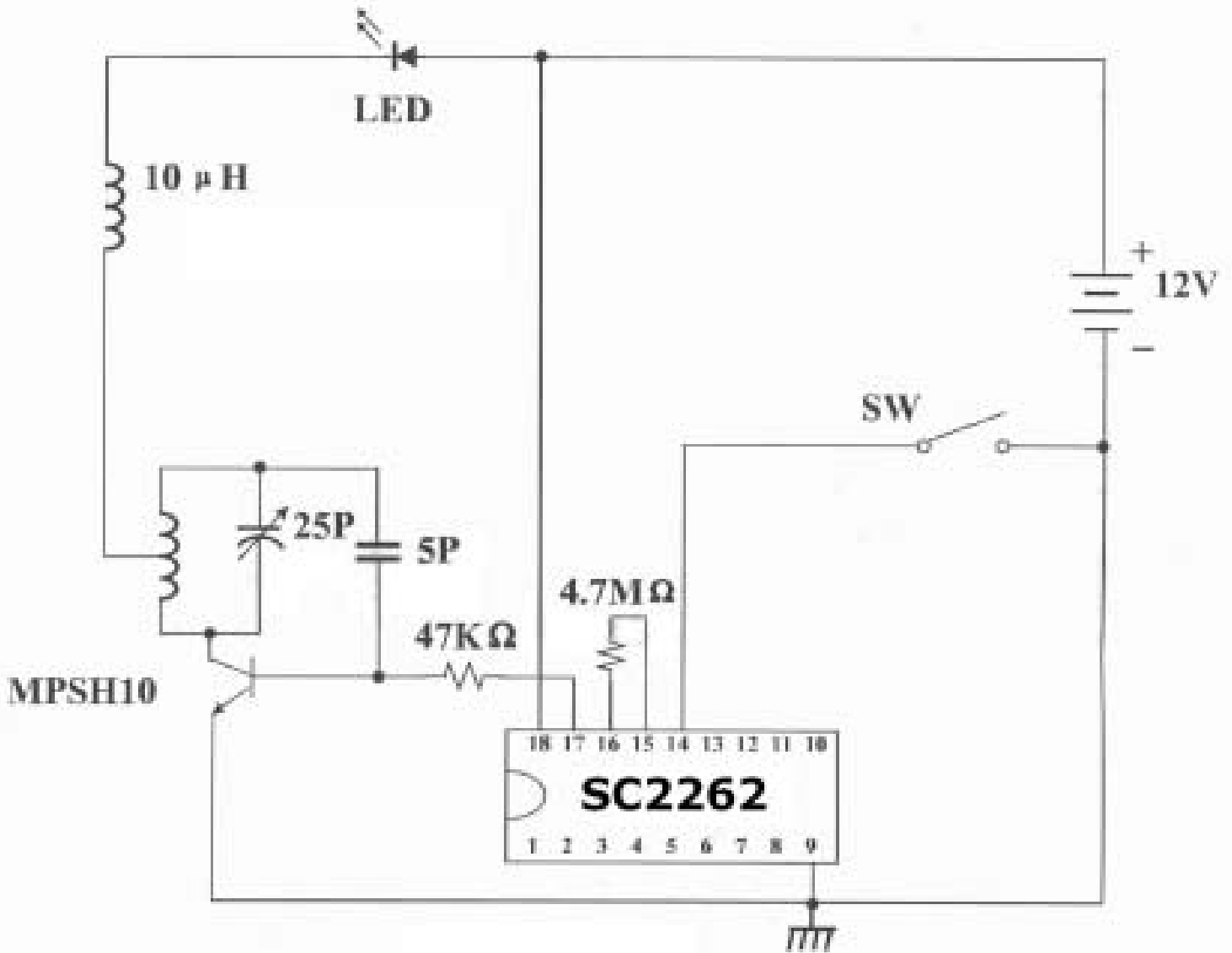
电气参数 (除非特殊说明 Tamb=25 VDD=12.0V)

参数	符号	测试条件	最小值	典型值	最大值	单位
电源电压	Vcc		2	12	V	
电源电流	Icc	Vcc=12V 振荡器停振 A0~A11 开路		0.02	0.3	μA
Dout 输出 驱动电流	I _{OH}	Vcc=5V, V _{OH} =3V	-3	mA		
		Vcc=8V, V _{OH} =4V	-6	mA		
		Vcc=12V, V _{OH} =6V	-10	mA		
Dout 输出 陷电流	I _{OL}	Vcc=5V, V _{OL} =3V	2	mA		
		Vcc=8V, V _{OL} =4V	5	mA		
		Vcc=12V, V _{OL} =6V	9	mA		

应用说明：



UHF Band 无线8位地址4位数据发射应用



UHF Band 12位地址0数据发射应用

佛山市拓迪电子有限公司

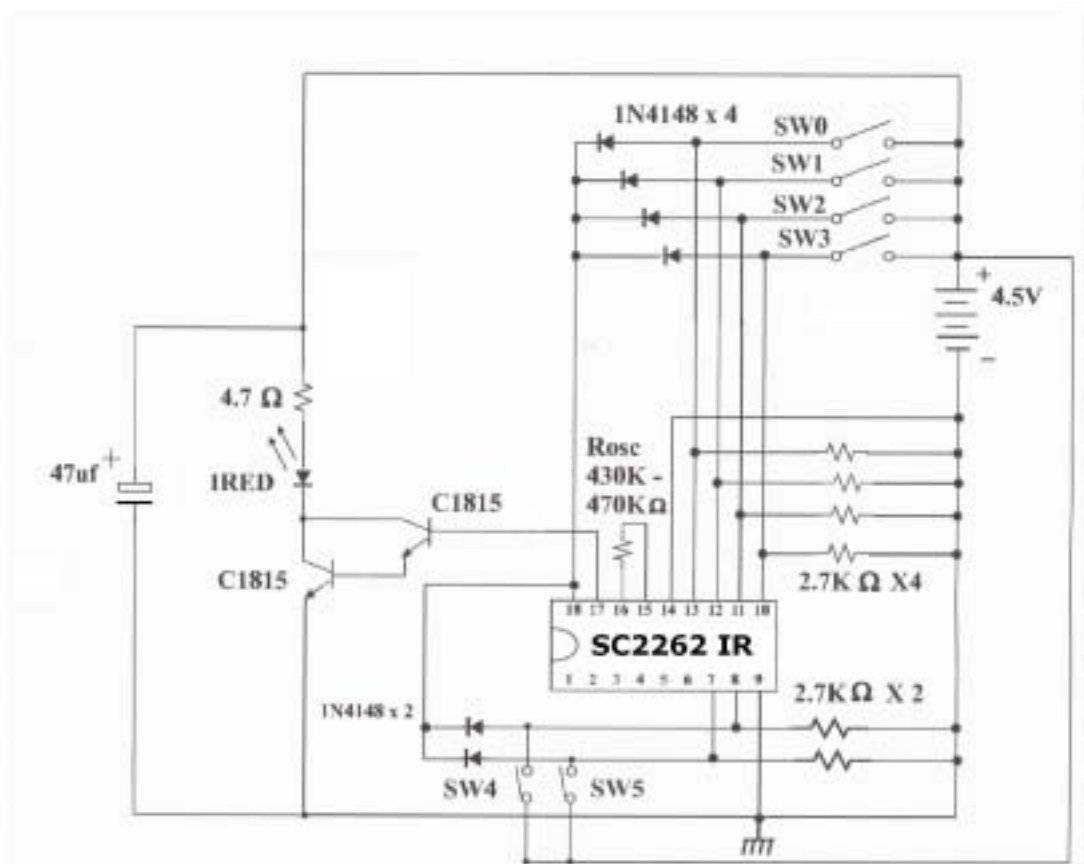
地址：佛山市高明区富湾工业区

电话：0757-88188573

传真：0757-88816966

联系电话：13553334197

网址：Http://www.K6271.com



红外线(38KHz载波用调整振荡电阻获得)6位地址6位数据发射应用

佛山市拓迪电子有限公司

地址：佛山市高明区富湾工业区

电话：0757-88188573

传真：0757-88816966

联系电话：13553334197

网址：[Http://www.K6271.com](http://www.K6271.com)

与 SC2272 的匹配

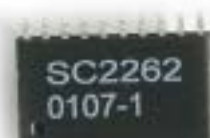
SC2262 完成发射，送出SC2262 当前的地址编码和数据位数据。当 SC2272 的当前地址与 SC2262 地址一致时，并接收到2帧以上 SC2262 发出的串行码，SC2272 才开始接收 SC2262 送来的数据。为保证 SC2272 接收到 SC2262 两帧以上的串行码，SC2272 的振荡频率要与 SC2262 的振荡频率匹配。最佳的匹配振荡频率是 SC2272 是 SC2262 的2倍。振荡频率可以通过电阻 R_{osc} 的调整作出改变。

封装形式

SC2262 的典型封装是双列直插的 DIP18，也可以封装成表面贴装的 SOP20。



双列直插 DIP18



表面贴装 SOP20

et4U.com

DataSheet4U.com