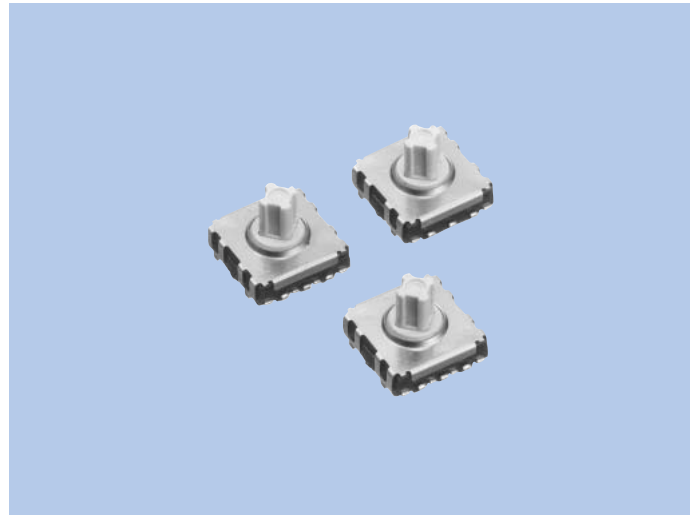


マルチファンクションタクティールスイッチ Multi-Function Tactile Switches SOQ Series

特長 / FEATURES

1. 小型で実装面積が小さい。
2. コンパレータ回路に対応のため、1回路5接点構造を採用。
3. 独自のメタルドーム配置方法(2段構造)により、センターメタルドームを大きくでき、寿命性が向上。
4. 独自の4方向操作機構により操作フィーリングが向上。
5. SMT、リフローはんだ付け可能。

1. Minimized mounting area.
2. 1-pole, 5-contacts structure is adopted so that switches in this series can be used in a comparator circuit.
3. Long life and enhanced tactile feeling by unique 2 layer construction.
4. 4 direction operation and center click switch.
5. Suitable for SMT reflow soldering.

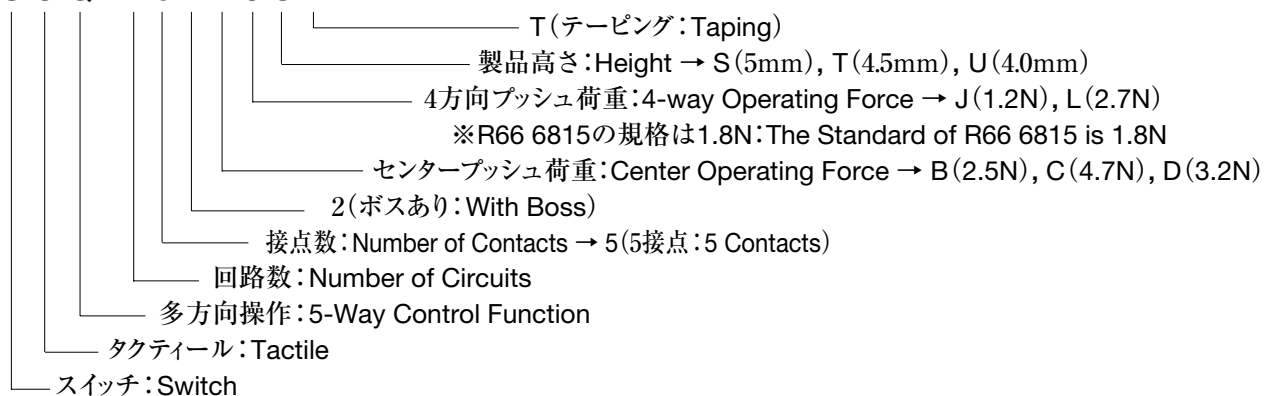


主な用途 / APPLICATIONS

1. 携帯電話、デジタルスチルカメラ、ゲーム機器及びPDAなどの操作スイッチ。
1. For mobile phones, DSCs, Game equipment and PDAs.

機種名 / MODEL NAME CODE

SOQ-152BJST



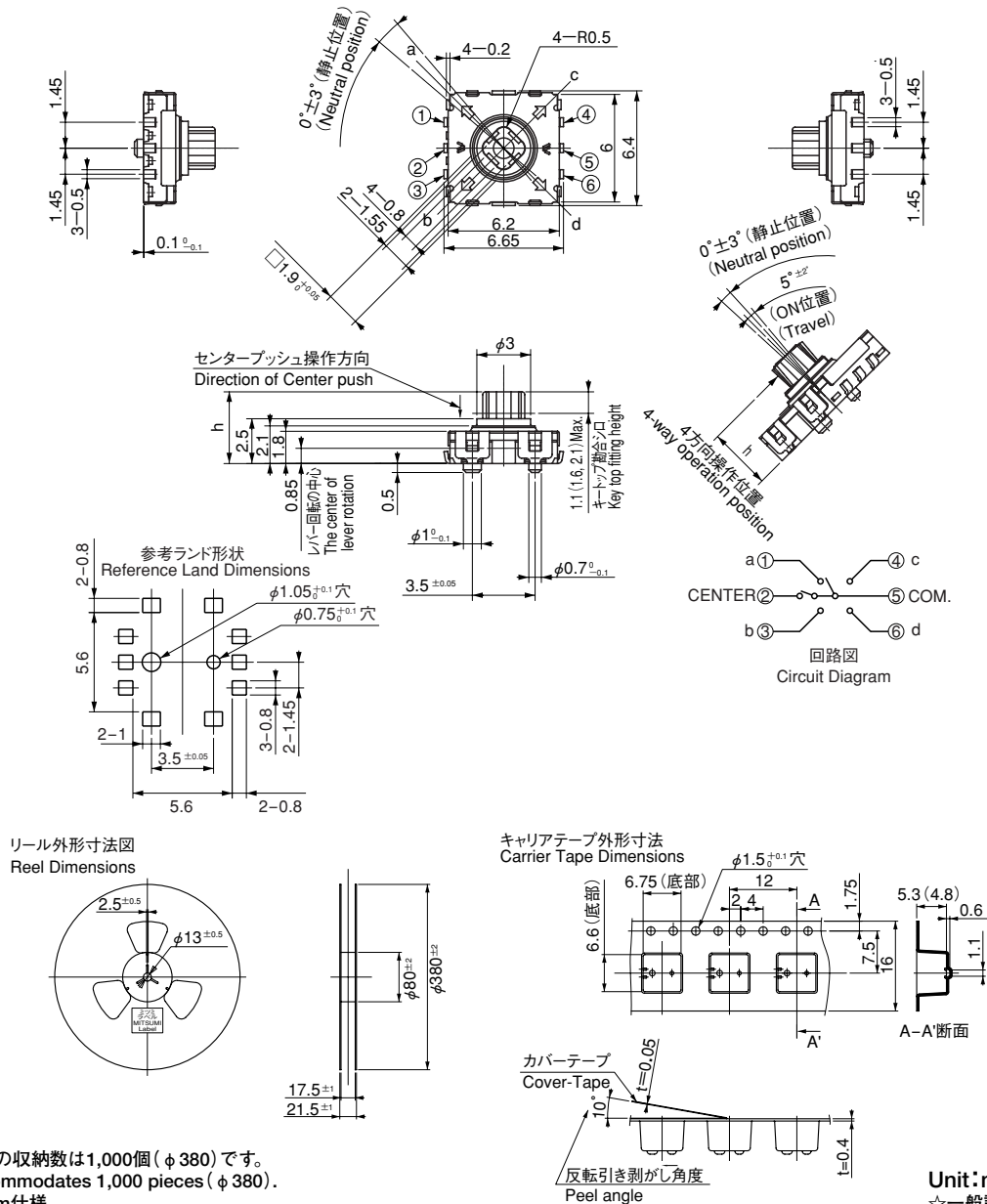
SOQ Series 規格 / SPECIFICATIONS

電気的特性 Electrical Characteristics	定 格: Rating	DC 12V 50mA	50mA, 12V DC		
	接触抵抗: Contact Resistance	200mΩ 以下	200mΩ or less		
	絶縁抵抗: Insulation Resistance	100MΩ 以上	100MΩ or more		
	耐電圧: Withstand Voltage	AC 100V 1分間	1 minute at 100V		
機械的特性 Mechanical Characteristics	作動力 Operating Force	4方向: 4-Way	J Type	1.2N ※R66 6815の規格は1.8N	1.2N ※The Standard of R66 6815 is 1.8N
			L Type	2.7N	2.7N
		センター: Center	B Type	2.5N	2.5N
			C Type	4.7N	4.7N
			D Type	3.2N	3.2N
寿命性 Life	Life	BJ Type	200,000回	200,000cycles	
		CL Type	100,000回	100,000cycles	
		DJ Type	100,000回	100,000cycles	

種類 / TYPE

機種名 Model Name Code	品番 Order Number	作動力 Operating Force		接点数 Number of Contacts	取り付け高さ (h) Mounting Height (h)	梱包単位 Pcs/Reel
		センター Center	4方向 4-Way			
SOQ-152BJST	R66 6538	2.5N	1.2N	5	5.0mm	1,000
SOQ-152BJTT	R66 6539	2.5N	1.2N	5	4.5mm	1,000
SOQ-152CLST	R66 6540	4.7N	2.7N	5	5.0mm	1,000
SOQ-152CLTT	R66 6541	4.7N	2.7N	5	4.5mm	1,000
SOQ-152DJST	R66 6542	3.2N	1.2N	5	5.0mm	1,000
SOQ-152DJTT	R66 6543	3.2N	1.2N	5	4.5mm	1,000
SOQ-152BJUT	R66 6815	2.5N	1.8N	5	4.0mm	1,000

外形図 / DIMENSIONS



※1リール当たりの収納数は1,000個 (φ380) です。
 ※One reel accommodates 1,000 pieces (φ380).
 ()内は4.5mm仕様
 Inside (), 4.5mm specification.

Unit: mm
 ☆一般許容差: ±0.3mm
 ☆Tolerance: ±0.3mm