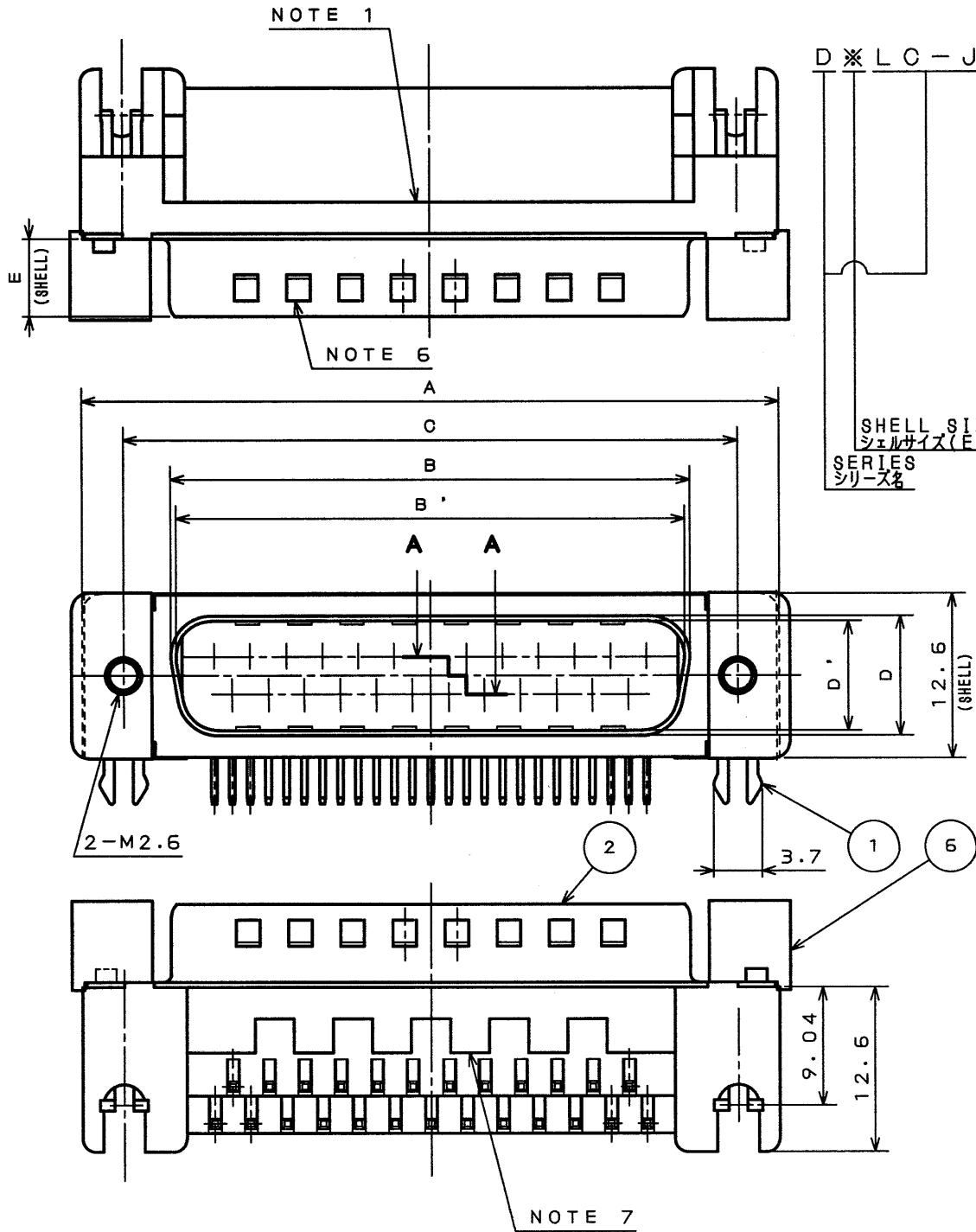


S9E8E0RS
('ON 0NIMVHD)台架型図

版数 REV.	年月日 DATE	DCN NO.	変更内容 DESCRIPTION	製図 DR.	担当 CHK.	査閲 APPD.	承認 APPD.

DESIGNATION
命名法

D※LC-J※AF-12L9E
(LEAD FREE)TIN/TIN ALLOY
錫または鉛合金(無鉛)
MODIFICATION CODE
特殊記号
FCC TYPE SHELL
FCC対応品
ANGLE, THROUGH HOLE TYPE
アングルスルーホールタイプ
CONTACT TYPE
P: PIN S: SOCKET
コンタクト区分
P: ピンコンタクト、S: ソケットコンタクト
CONTACT ARRANGEMENT
(9, 15, 25, 37)
コンタクト配列(芯数)9、15、25、37
SHELL SIZE(E, A, B, C)
シェルサイズ(E, A, B, C)
SERIES
シリーズ名



- NOTE 1. COMPANY LOGO "JAE" & "PART NO." ARE MARKED ON FLANGE OF INSULATOR. "F-12L9E" IS NOT MARKED ON CONNECTOR.
2. METAL SHELL IS TENTATIVELY ASSEMBLED WITH INSERT BODY AND SHOULD BE FIXED WITH SCREW LOCKS FOR ACTUAL USE. SCREW-LOCK IS COMPLETELY TIGHTENED, AND GLUE SUCH AS LOCK-TIGHT IS ATTACHED AROUND THE SCREW TO FIX.
3. CONTACT FINISH CONTACT AREA: GOLD OVER NICKEL. TERMINAL AREA: (LEAD FREE) TIN/TIN ALLOY.
4. FOR P.C.B. CUTOUT DIMENSIONS, SEE DWG. SJ014290.
5. FOR CONTACT ARRANGEMENTS, SEE DWG. SJ010210.
6. ONLY PIN CONNECTORS HAVE NOTCHES ON SHELL.
7. THESE ARE SHAPES IMPROVING PRODUCTIVITY AND THE SHAPES ARE FOR REFERENCE ONLY.
8. THE APPLICABLE PC BOARD FOR THIS CONNECTOR IS 1.5mm^{±0.2} THICK.

- 注1. 図示の位置(インシュレータのフランジ面)に「社名」及び「品名」を表示する。但し、「F-12L9E」は表示しない。
2. シェルは仮止めである。コネクタ使用時は嵌合固定台を使用のこと。嵌合固定台は完全締付とし、ネジには回り止めにロックタイトが添布されている。
3. 嵌合部はニッケル上金メッキ、スルーホール部は錫または鉛合金(無鉛)メッキである。
4. 基板取付寸法についてはSJ014290を参照のこと。
5. コンタクト配列についてはSJ010210を参照のこと。
6. ピン側については、シェル面にディンプルがある。
7. ひげ逃げ形状は参考形状である。±0.2
8. 本コネクタの適用基板厚は±1.6 である。

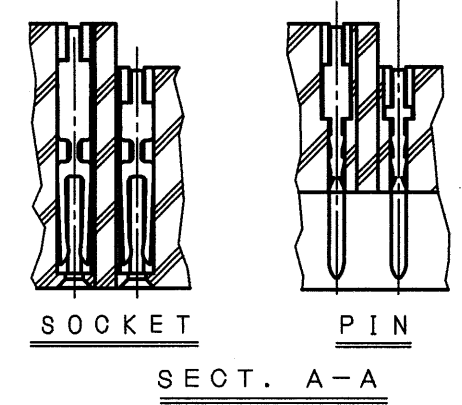


TABLE 1

PART NO.	#1	±0.25	±0.25	±0.13	±0.25	±0.25	±0.3	±0.1	CONTACT	
									A	B
DELC-J 9PAF-12L9E	30.8	—	16.90	24.99	—	8.34	6.0	0.4	4	5
DELC-J 9SAF-12L9E	30.8	16.26	—	24.99	7.82	—	6.1	0.4	4	5
DALC-J 15PAF-12L9E	39.1	—	25.24	33.32	—	8.34	6.0	0.4	7	8
DALC-J 15SAF-12L9E	39.1	24.59	—	33.32	7.82	—	6.1	0.4	7	8
DBLC-J 25PAF-12L9E	53.0	—	39.01	47.04	—	8.40	6.0	0.6	12	13
DBLC-J 25SAF-12L9E	53.0	38.30	—	47.04	7.82	—	6.1	0.4	12	13
DCLC-J 37PAF-12L9E	69.3	—	55.47	63.50	—	8.40	6.0	0.6	18	19
DCLC-J 37SAF-12L9E	69.3	54.76	—	63.50	7.82	—	6.1	0.4	18	19

7	CROSS PAN HEAD SCREW	2	STEEL	NICKEL PLATING	M2.6
6	JACK SCREW	2	ZINC ALLOY	NICKEL PLATING	M2.6
5	CONTACT # 1	TABLE	COPPER ALLOY	NOTE 3	
4	CONTACT # 2	TABLE	COPPER ALLOY	NOTE 3	
3	INSULATOR	1	SYNTHETIC RESIN		UL94V-0
2	SHELL	1	STEEL	NICKEL PLATING	
1	EARTH LUG	2	COPPER ALLOY	(LEAD FREE) TIN/TIN ALLOY	
符号 NO.	名称 DESCRIPTION	個数 QTY.	材料 MATERIAL	仕上 FINISH	備考 REMARKS
仕様書(SPECIFICATION) JACS-1045-7		第1版(ORIGINAL DATE) 3.Mar.2003		尺度(SCALE) 2:1	
公差(GENERAL TOLERANCE)		製図 DR. S.MIURA		シリアル SERIES Dsub	
寸法(DIMENSION)		担当 CHK. Y.TAKAGI		名称(TITLE) D※LC-J※AF -12L9E	
角度(ANGLES)		査閲 APPD.		図面番号(DRAWING NO.) SJ038365	
. ±		承認 APPD. <i>J. Kubota</i>		重量(WEIGHT)	
.X ±0.5				版数 (REV.) 1	
.XX ±0.25					
.XXX ±					

LEAD FREE この製品は鉛フリー品です

本図面は日本航空電子工業(株)の所有する情報を含むもので当社の許可なく複製を禁止する。
THIS DRAWING CONTAINS INFORMATION THAT IS PROPRIETARY TO JAE AND CAN NOT BE REPRODUCED WITHOUT WRITTEN CONSENT OF JAE.

JAE Connector Div. Proprietary
Copyright © 2003 Japan Aviation Electronics Industry, Ltd.

CDS-03-199-50088
A3
SIZE