

The Coax Insert connectors incorporate a 'Slide On' coupling and have been designed specifically for use in Sub-D-mixed layout connectors.

This connector range is suitable for the standard ranges of flexible cables and is also available as a pcb mounted version.

The characteristic impedance of the Coax Inserts is 50 ohm.

The inserts are easily clip mounted within the housing and removable using a special extraction tool.

Koaxeinsätze, eine Gleitverbindung, sind für den Einsatz in Sub-D-Leisten geeignet.

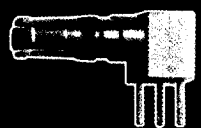
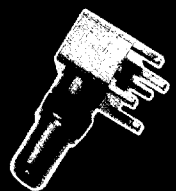
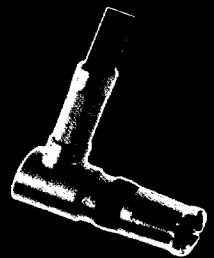
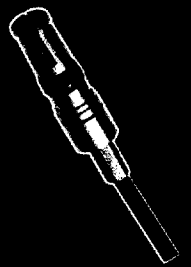
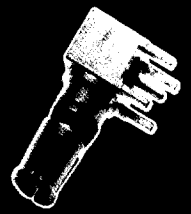
Für alle gängigen flexiblen Kabel passend für die Steckergröße, sowie für Leiterplattenmontage, stehen Stecker zur Verfügung.

Charakteristisch für die Koaxeinsätze ist der Wellenwiderstand von 50 Ohm.

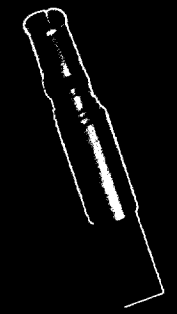
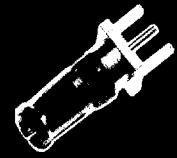
Die Kontakte können ein- und ausgebaut werden. Der Ausbau erfolgt mit einem speziellen Werkzeug.

Coaxial Inserts for Sub-D-Connectors

Koax-Einsätze für Sub-D-Leisten



Technische Daten / Technical Specification



Electrical Characteristics	Elektrische Eigenschaften	
Impedance	Wellenwiderstand	50 Ohm
Working Frequency	Betriebsfrequenz	DC-2 GHz
VSWR-Value	VSWR-Wert	1.04 + 0.1 f (GHz)
Proof Voltage (depending on cable type)	Spannungsfestigkeit (abhängig vom Kabeltyp)	750 V / 50 Hz
Working Voltage (depending on cable type)	Betriebsspannung (abhängig vom Kabeltyp)	500 V / 50 Hz
Insulation Resistance	Isolations Widerstand	≥ 1 GOhm
Contact Resistance	Kontakt Widerstand	
Center Contact	Innenleiter	6 mOhm
Outer Contact	Außenleiter	3 mOhm
Contact Current max.	Strombelastbarkeit	1.5 A DC
Admissible Power	übertragbare Leistung	Data on Request / Daten auf Anfrage
(depends on: Frequency, Application, VSWR,	(abhängig von: Frequenz, Bauform, VSWR,	
Environmental Characteristics)	Umgebungsbedingungen)	

Mechanical Characteristics	Mechanische Eigenschaften	
Engagement Force	Steckkraft	max. 10 N (2.25 lbs)
Mating Cycles	Steckzyklen	≥ 500

Environmental	Thermische Daten	
Working Temperature Range	Betriebstemperatur Bereich	-55° C (-67° F) up to +125° C (257° F)
Relative Humidity	Relative Luftfeuchte	MIL-STD-202 Method 106
Test Category	Prüfklassen	55 / 155 / 21 to IEC 68 Teil 1 (Part 1)
Vibration	Vibration	MIL-STD-202, Method 204, Cond.A
Corrosion	Korrosion	MIL-STD-202, Method 101, Cond.B

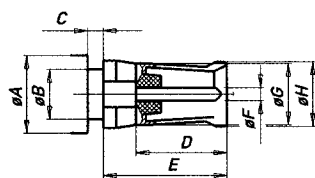
Materials	Werkstoffe	
Housing	Gehäuse	Brass / Messing
Center Contact	Innenleiter	Brass / Messing
Spring Loaded Contacts	Federnde Kontaktteile	Beryllium Copper / Beryllium Kupfer
Other Metal Parts	Sonstige Metallteile	Brass / Messing
Crimp Ferrule	Crimphülse	Copper / Kupfer
Retaining Ring	Halteclip	Beryllium Copper / Beryllium Kupfer
Insulator	Isolierteil	PTFE

Surface	Oberflächen	
Housing	Gehäuse	Au, Optalloy
Center Contact	Innenleiter	Au
Spring Loaded Contacts	Federnde Kontaktteile	Au, Optalloy
Other Metal Parts	Sonstige Metallteile	Au, Optalloy
Crimp Ferrule	Crimphülse	Au, Optalloy
Retaining Rine	Halteclip	Ni

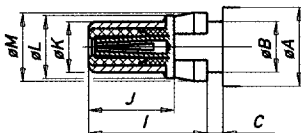
Some connectors may have a specification that differs from the above mentioned data. / Es ist möglich, daß bei einigen Steckverbindern die Spezifikation abweicht.

Interface Dimensions / Steckbereich

Plug / Stecker

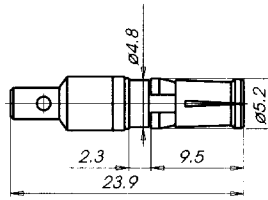


Jack / Buchse



	Plug / Stecker		Jack / Buchse	
	mm		mm	
	min.	max.	min.	max.
A		6		6
B	4.77	4.8	4.77	4.8
C	2.25	2.35	2.25	2.35
D	6.95	7.05		
E	9.4	9.55		
F	0.975	1		
G	4.72	4.77		
H	4.8	5		
I			8.9	9.05
J			6.45	6.55
K			3.83	3.88
L			4.73	4.77
M			5.13	5.27

Cable mount plug (m) 50 Ohm
Kabelstecker (m) 50 Ohm



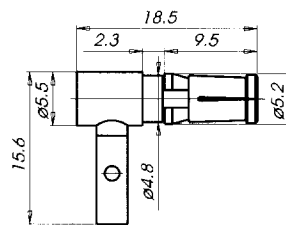
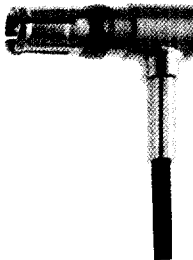
Solder Crimp version
 Assembly instruction: M6/K9

Löt-Crimpversion
 Montageanleitung: M6/K9

Part No. Best.-Nr.	Cable Group Kabelgruppe
304.23.1415.41 1	1 (RG 178 B/U, RG 196 A/U)
304.23.1415.42 1	2 (RG 174 A/U, RG 188 A/U, RG 316/U)
304.23.1415.45 1	5 (RG 316 double braided screen) (doppelgeschirmt)

Plating/Oberflächenausführung
 1 = Au
 Other Platings on request
 Andere Oberflächen auf Anfrage

Cable mount angle plug (m) 50 Ohm
Kabelwinkelstecker (m) 50 Ohm



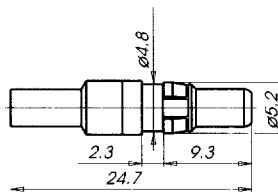
Solder Crimp version
 Terminating washer Press-in
 Assembly instruction: M8/K3

Löt-Crimpversion
 Abschlusscheibe einpressen
 Montageanleitung: M8/K3

Part No. Best.-Nr.	Cable Group Kabelgruppe
195.23.1495.41 1	1 (RG 178 B/U, RG 196 A/U)
195.23.1495.42 1	2 (RG 174 A/U, RG 188 A/U, RG 316/U)
195.23.1495.45 1	5 (RG 316 double braided screen) (doppelgeschirmt)

Plating/Oberflächenausführung
 1 = Au
 Other Platings on request
 Andere Oberflächen auf Anfrage

Cable mount jack (f) 50 Ohm
Kabelbuchse (f) 50 Ohm



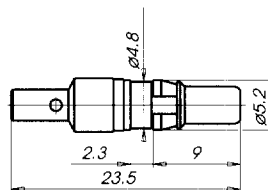
Solder Crimp version
 With Plastic clip
 Assembly instruction: M6/K8

Löt-Crimpversion
 Mit Kunststoffclip
 Montageanleitung: M6/K8

Part No. Best.-Nr.	Cable Group Kabelgruppe
1591.23.2415.42 1	2 (RG 174 A/U, RG 188 A/U, RG 316/U)

Plating/Oberflächenausführung
 1 = Au
 Other Platings on request
 Andere Oberflächen auf Anfrage

Cable mount jack (f) 50 Ohm
Kabelbuchse (f) 50 Ohm



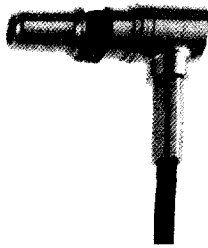
Solder Crimp version
 Assembly instruction: M6/K9

Löt-Crimpversion
 Montageanleitung: M6/K9

Part No. Best.-Nr.	Cable Group Kabelgruppe
307.23.2415.41 1	1 (RG 178 B/U, RG 196 A/U)
307.23.2415.42 1	2 (RG 174 A/U, RG 188 A/U, RG 316/U)
307.23.2415.45 1	5 (RG 316 double braided screen) (doppelgeschirmt)

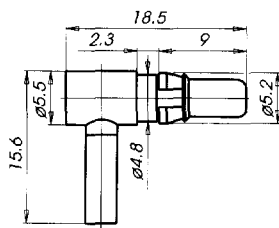
Plating/Oberflächenausführung
 1 = Au
 Other Platings on request
 Andere Oberflächen auf Anfrage

Cable mount angle jack (f) 50 Ohm Kabelwinkelbuchse (f) 50 Ohm



Solder Crimp version
Terminating washer Press-in
Assembly instruction: M8/K3

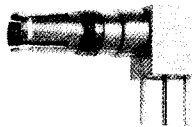
Löt-Crimpversion
Abschlußscheibe einpressen
Montageanleitung: M8/K3



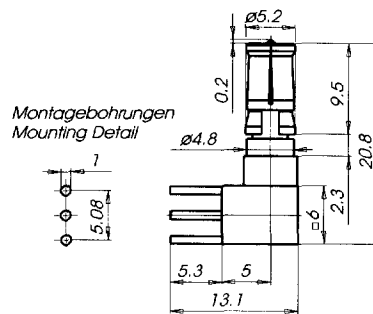
Part No. Best.-Nr.	Cable Group Kabelgruppe
23.2495.42 1	2 (RG 174 A/U, RG 188 A/U, RG 316/U)
23.2495.45 1	5 (RG 316 double braided screen) (doppelgeschirmt)

Plating/Oberflächenausführung
1 = Au
Other Platings on request
Andere Oberflächen auf Anfrage

pcb mount angle plug (m) 50 Ohm Anbauwinkelstecker (m) 50 Ohm



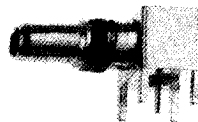
With centre contact lead-in
Mit Innenleitervorführung



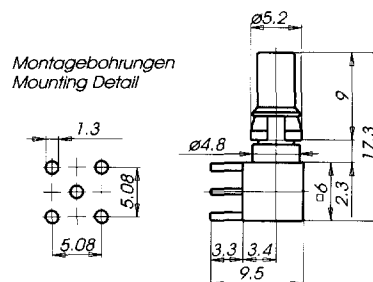
Part No. Best.-Nr.
283.23.1625.40 1

Plating/Oberflächenausführung
1 = Au
Other Platings on request
Andere Oberflächen auf Anfrage

pcb mount angle jack (f) 50 Ohm Anbauwinkelbuchse (f) 50 Ohm



Part No. Best.-Nr.
23.2525.40 1



Plating/Oberflächenausführung
1 = Au
Other Platings on request
Andere Oberflächen auf Anfrage