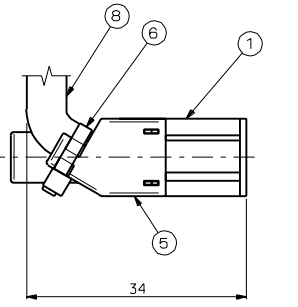
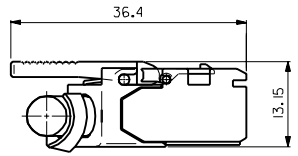
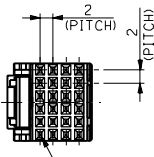
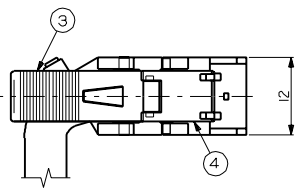


DIM. NO. SD-59232-1***



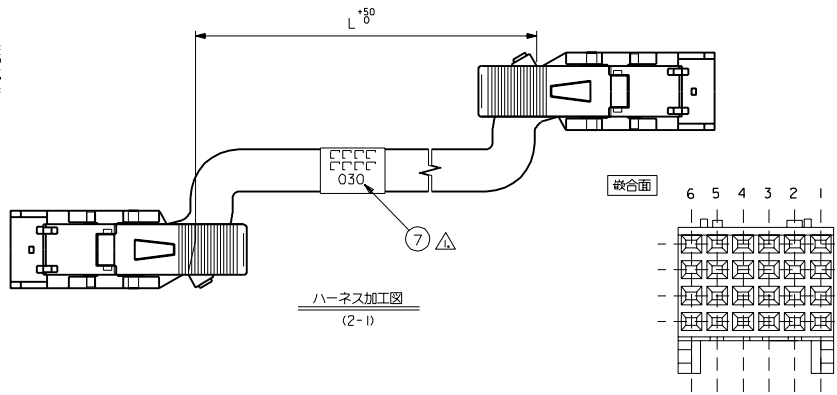
一部品構成
PARTS CONSTRUCTION

部品名 PARTS NAME	材質 MATERIALS	処理 FINISH
① ターミナルブロック TERMINAL BLOCK	LCP UL 94V-0 色:白 COLOR:WHITE	→
② 圧接ターミナル I.D. TERMINAL	りん青銅: 1.0, 2 PHOSPHOR BRONZE	△
③ リンク レバー LINK LEVER	PC (ポリカーボネート樹脂) UL 94V-0 色:黒 COLOR:BLACK	→
④ リンク ラッチ LATCH	PBT UL 94V-0 色:黒 COLOR:BLACK	→
⑤ ホルダーカバー HOLDER COVER	PBT UL 94V-0 色:黒 COLOR:BLACK	→
⑥ 束線バンド BAND	66 ナイロン 66 NYLON UL 94V-0	→
⑦ 長さ表示ラベル LABEL	ラベル シール 文字色:黒 COLOR:BLACK	→
ドレイン用チューブ TUBE	チューブ F2 (細物) TIGHT TUBE サイズ: 内径 0.45 SIZE 肉厚 0.1 (mm)	→

NOTE.
 △ 長さ及びロット番号を記載。
 表示番号は ENG. No. を参照。
 △ のつき仕様
 接点部: 金メッキ 0.76μm MIN
 CONTACT AREA: GOLD 0.76μm MIN
 下地メッキ: ニッケルメッキ 2.0μm MIN
 UNDER PLATING: NICKEL 2.0μm MIN
 圧接部: 半田メッキ 1.0μm MIN
 I.D.T.: TIN-LEAD 1.0μm MIN

ケーブル
CABLE CONSTRUCTION

会社名 COMPANY NAME	ケーブル外形 FINISH DIAMETER	線芯数 CKTS.	サイズ SIZE	導体 CONDUCTOR	絶縁体外形 INS. RANGE	UL STYLE
住友電気工業 SUMITOMO ELECTRIC INDUSTRIES, L.TD.	φ5.25	24 (12対) PAIR	AWG#30	0.3	0.51	AWM 20276 I2PSXV-LA AWG30 I2P VW-1
		1 (ドレイン)	AWG#30	0.3	→	



配線表
CONNECTION

対番号	コネクタ	ケーブル色	対番号	コネクタ	ケーブル色
④	C6	青	②	B6	黄
	D6	白		A6	茶
⑤	C5	黄	③	B5	緑
	D5	白		A5	茶
⑥	C4	緑	⑨	B4	赤
	D4	白		A4	茶
⑦	C3	赤	⑩	B3	紫
	D3	白		A3	茶
⑧	C2	紫	⑪	B2	黒
	D2	白		A2	黒
⑫	C1	黄	①	B1	青
	D1	黒		A1	ドレイン

ケーブル長さ L (mm)	ENG. No.	ケーブル長さ L (mm)	ENG. No.	ケーブル長さ L (mm)	ENG. No.	ケーブル長さ L (mm)	ENG. No.
4200	59232-1420	2850	59232-1285	1500	59232-1150		
4150	59232-1415	2800	59232-1280	1450	59232-1145		
4100	59232-1410	2750	59232-1275	1400	59232-1140		
4050	59232-1405	2700	59232-1270	1350	59232-1135		
4000	59232-1400	2650	59232-1265	1300	59232-1130		
3950	59232-1395	2600	59232-1260	1250	59232-1125		
3900	59232-1390	2550	59232-1255	1200	59232-1120		
3850	59232-1385	2500	59232-1250	1150	59232-1115		
3800	59232-1380	2450	59232-1245	1100	59232-1110		
3750	59232-1375	2400	59232-1240	1050	59232-1105		
3700	59232-1370	2350	59232-1235	1000	59232-1100		
3650	59232-1365	2300	59232-1230	950	59232-1095		
4950	59232-1495	3600	59232-1360	900	59232-1090		
4900	59232-1490	3550	59232-1355	850	59232-1085		
4850	59232-1485	3500	59232-1350	800	59232-1080		
4800	59232-1480	3450	59232-1345	750	59232-1075		
4750	59232-1475	3400	59232-1340	700	59232-1070		
4700	59232-1470	3350	59232-1335	650	59232-1065		
4650	59232-1465	3300	59232-1330	600	59232-1060		
4600	59232-1460	3250	59232-1325	550	59232-1055		
4550	59232-1455	3200	59232-1320	500	59232-1050		
4500	59232-1450	3150	59232-1315	450	59232-1045		
4450	59232-1445	3100	59232-1310	400	59232-1040		
4400	59232-1440	3050	59232-1305	350	59232-1035		
4350	59232-1435	3000	59232-1300	300	59232-1030		
4300	59232-1430	2950	59232-1295	250	59232-1025		
4250	59232-1425	2900	59232-1290	200	59232-1020		
	ENG. No.		ENG. No.		ENG. No.		ENG. No.
ケーブル長さ L (mm)	住友電線使用 ケーブル外径φ 5.25	ケーブル長さ L (mm)	住友電線使用 ケーブル外径φ 5.25	ケーブル長さ L (mm)	住友電線使用 ケーブル外径φ 5.25	ケーブル長さ L (mm)	住友電線使用 ケーブル外径φ 5.25

DIMENSIONS IN METRIC DO NOT SCALE DRAWING

F	変更	理由	承認	材料	
E	変更	理由	承認	住友電線	
D	変更	理由	承認	仕上げ	
C	変更	理由	承認	適用電線規格	AWG#30 (0.3)
B	変更	理由	承認	適用電線規格	0.51
A	変更	理由	承認	適用電線規格	
O	変更	理由	承認	適用電線規格	

角度 ANGLE: 30°以上, 30°未満, 10°未満
 公差 TOLERANCES: 寸法, 位置, 形状, 機能
 材料 MATERIAL: MOLEX-JAPAN CO., LTD. 日本モレックス株式会社
 REVISE ONLY ON CAD SYSTEM
 TITLE 名称: MFB (2.0mm PITCH 1/0) CONNECTOR (SUMITOMO CABLE)
 DWG. NO. SD-59232-1***
 REV F

THIS DRAWING CONTAINS INFORMATION THAT IS PROPRIETARY TO MOLEX/JAPAN AND SHOULD NOT BE USED WITHOUT WRITTEN PERMISSION
 本図面は日本モレックス(株)の所有する権利を有するもので、当社の許可なく複製を禁止する。
 4 3 2 1