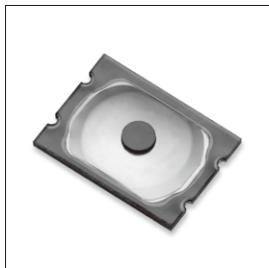


# LS155 Series



## 特徴 Features

- 1.超薄型、ロングストローク  
Ultra-thin, long stroke
- 2.防塵・防水構造  
Dust- and waterproof mechanism
- 3.アクチュエーター付き  
Actuator equipped

## 用途 Application

- ・スマートフォン、携帯端末  
Smartphone, mobile device
- ・各種AV機器  
Various AV devices

(Ta 25℃)

### ●電氣的・機械的特性 Electrical and Mechanical Characteristics

Item	スイッチ作動力 Switch operating force	
	1.80N	2.40N
最大定格 Maximum rating	DC12V 20mA	
接続抵抗 Contact resistance	100mΩ以下 100mΩ or less	
絶縁抵抗 Insulation resistance	100MΩ以上 100MΩ or more	
耐電圧 Withstanding voltage	AC250V 1分間 AC250V for one minute	
バウンス Bounce	20ms以下 20ms or less	
ストローク Stroke	0.24mm	
作動力 Operating force	1.80±0.50N	2.40±0.50N
動作寿命 Operating life (times)	30万回以上 300,000 or more	

### ●製品コード Product code

## LS 155 D

シリーズ名  
Series

操作荷重  
Operating force  
3: 1.80N  
4: 2.40N

アクチュエーター付き  
With actuator

納入形態  
Packing mode  
T: テーピング  
Tape and reel  
無記入: バルレク  
No coded:  
Bulk packing

TACTILE SWITCH共通番号  
Common for TACTILE SWITCHes

### ●外形寸法図 Outline drawing

