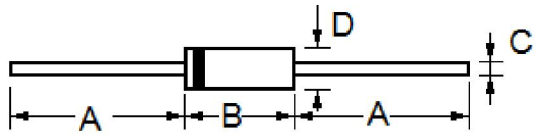


1N4728 THRU 1N4764 SZ103D THRU SZ10E0

1W ZENER DIODES

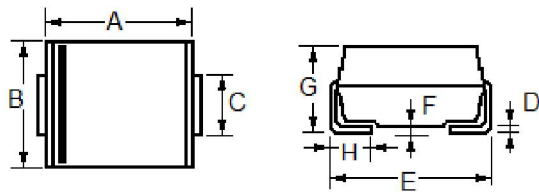


Type No.		Nominal Zener Voltage		Maximum Zener Impedance			Maximum Reverse Leakage Current		Maximum DC Zener Current
		VZ@IZT (V)	IZT (mA)	ZZT@IZT (Ω)	ZZK@IZK (Ω)	IZK (mA)	IR @ VR (uA)	VR (V)	IZM (mA)
Axial Lead	SMD								
1N4728	SZ103D	3.3	76.0	10	400	1.0	100	1.0	276
1N4729	SZ103G	3.6	69.0	10	400	1.0	100	1.0	252
1N4730	SZ103J	3.9	64.0	9.0	400	1.0	50	1.0	234
1N4731	SZ104D	4.3	58.0	9.0	400	1.0	10	1.0	217
1N4732	SZ104H	4.7	53.0	8.0	500	1.0	10	1.0	193
1N4733	SZ105B	5.1	49.0	7.0	550	1.0	10	1.0	178
1N4734	SZ105G	5.6	45.0	5.0	600	1.0	10	2.0	162
1N4735	SZ106C	6.2	41.0	2.0	700	1.0	10	3.0	146
1N4736	SZ106I	6.8	37.0	3.5	700	1.0	10	4.0	133
1N4737	SZ107F	7.5	34.0	4.0	700	0.5	10	5.0	121
1N4738	SZ108C	8.2	31.0	4.5	700	0.5	10	6.0	110
1N4739	SZ109B	9.1	28.0	5.0	700	0.5	10	7.0	100
1N4740	SZ1010	10	25.0	7.0	700	0.25	10	7.6	91
1N4741	SZ1011	11	23.0	8.0	700	0.25	5.0	8.4	83
1N4742	SZ1012	12	21.0	9.0	700	0.25	5.0	9.1	76
1N4743	SZ1013	13	19.0	10	700	0.25	5.0	9.9	69
1N4744	SZ1015	15	17.0	14	700	0.25	5.0	11.4	61
1N4745	SZ1016	16	15.5	16	700	0.25	5.0	12.2	57
1N4746	SZ1018	18	14.0	20	750	0.25	5.0	13.7	50
1N4747	SZ1020	20	12.5	22	750	0.25	5.0	15.2	45
1N4748	SZ1022	22	11.5	23	750	0.25	5.0	16.7	41
1N4749	SZ1024	24	10.5	25	750	0.25	5.0	18.2	38
1N4750	SZ1027	27	9.5	35	750	0.25	5.0	20.6	34
1N4751	SZ1030	30	8.5	40	1000	0.25	5.0	22.8	30
1N4752	SZ1033	33	7.5	45	1000	0.25	5.0	25.1	27
1N4753	SZ1036	36	7.0	50	1000	0.25	5.0	27.4	25
1N4754	SZ1039	39	6.5	60	1000	0.25	5.0	29.7	23
1N4755	SZ1043	43	6.0	70	1500	0.25	5.0	32.7	22
1N4756	SZ1047	47	5.5	80	1500	0.25	5.0	35.8	19
1N4757	SZ1051	51	5.0	95	1500	0.25	5.0	38.8	18
1N4758	SZ1056	56	4.5	110	2000	0.25	5.0	42.6	16
1N4759	SZ1062	62	4.0	125	2000	0.25	5.0	47.1	14
1N4760	SZ1068	68	3.7	150	2000	0.25	5.0	51.7	13
1N4761	SZ1075	75	3.3	175	2000	0.25	5.0	56.0	12
1N4762	SZ1082	82	3.0	200	3000	0.25	5.0	62.2	11
1N4763	SZ1091	91	2.8	250	3000	0.25	5.0	69.2	10
1N4764	SZ10B0	100	2.5	350	3000	0.25	5.0	76.0	9.0
Z1110	SZ10B1	110	2.3	450	4000	0.25	5.0	83.6	8.6
Z1120	SZ10B2	120	2.0	550	4500	0.25	5.0	91.2	7.8
Z1130	SZ10B3	130	1.9	700	5000	0.25	5.0	98.8	7.0
Z1150	SZ10B5	150	1.7	1000	6000	0.25	5.0	114.0	6.4
Z1160	SZ10B6	160	1.6	1100	6500	0.25	5.0	121.6	5.8
Z1180	SZ10B8	180	1.4	1200	7000	0.25	5.0	136.8	5.2
Z1200	SZ10D0	200	1.2	1900	9990	0.25	5.0	152.0	4.7
Z1220	SZ10D2	220	1.0	1600	8000	0.25	5.0	167.2	4.0
Z1240	SZ10D4	240	0.93	1800	8500	0.25	5.0	182.4	3.8
Z1250	SZ10D5	250	0.9	2000	9000	0.25	5.0	190	3.6
Z1270	SZ10D7	270	0.82	2100	9000	0.25	5.0	205	3.3
Z1300	SZ10E0	300	0.75	2300	9500	0.25	5.0	228	3.0



DO-41

Dim	Millimeters		Inches	
	Min	Max	Min	Max
A	25.4	---	1.000	---
B	4.20	5.20	0.165	0.205
C	0.70	0.90	0.028	0.034
D	2.00	2.70	0.080	0.107



SMA

Dim	Millimeters		Inches	
	Min	Max	Min	Max
A	3.99	4.50	0.157	0.177
B	2.54	2.79	0.100	0.110
C	1.25	1.65	0.049	0.065
D	0.152	0.305	0.006	0.012
E	4.93	5.28	0.194	0.208
F	----	0.203	----	0.008
G	1.98	2.29	0.078	0.090
H	0.76	1.52	0.030	0.060